



تروما به سر

گروه هدف: بیمار و همراهان



تهیه کنندگان: گروه آموزش به بیمار مرکز

با تایید دکتر سبزیبایی (متخصص طب اورژانس)

بازبینی زمستان ۱۴۰۱

ضایعات مغزی شامل :

کوفتگی مغزی (Cerebral contusion)

در این نوع اختلال در اثر برخورد بافت مغز با استخوان جمجمه لهیده می شود و خونریزی ظریف مغزی ایجاد می شود.

آسیب بافت عروقی سخت شامه می تواند منجر به :

تجمع خون بین جمجمه و بافت مغز شود در بعضی موارد از همان ابتدا بیمار بیهوش می شود ولی گاه این اتفاق چند ساعت بعد واقع می شود.

گاه بدلیل فشار روی بافت مغز نیاز به جراحی برای تخلیه خون تجمع یافته لازم می باشد.

منبع:

1. سایت اینترنتی trauma
2. آموزش جامع کمکهای اولیه
3. First aid in emergency

- گاه علائمی مانند اختلال صحبت یا راه رفتن، اختلال حافظه یا تمرکز، اختلال خواب، تغییرات بینایی یا احساس ناخوشایند نسبت به نور بعد از چند ساعت تا چند روز بعد اتفاق می افتد.

- معمولا خودبخود خوب می شود و بهبودی در عرض چند ساعت اتفاق می افتد ولی گاه ممکن است علائم هفته ها تا ماهها باقی بماند.

- بیمار در این حالت باید از انجام فعالیتهای بدنی که این علائم را بدتر می کند اجتناب کند استراحت کند و به مقدار زیاد بخوابد. به مغز خود استراحت دهد و از کارهایی که نیاز به تمرکز دارد اجتناب کند.

- الکل مصرف نکند.

تکان مغزی : (Cerebral concussion)

در این اختلال مغزی نیروی وارد شده باعث تکان خوردن شدید و ناگهانی مغز شده و در نتیجه اختلال موقت در فعالیت نرون ها از ناحیه سفید رنگ مغزی می شود.

بیهوشی کوتاه مدت (۱ تا ۵ دقیقه) بلافاصله بعد از تروما رخ می دهد و فرد قبل و بعد تروما را به خاطر نمی آورد و سوال می کند : اینجا کجاست؟ چه اتفاقی افتاده؟ من کجا هستم؟

در این حادثه بیمار ظرف چند دقیقه تا حداکثر ۶ ساعت به طور کامل بهبود می یابد. سر درد ، سرگیجه ، خواب آلودگی، اختلال حافظه، استفراغ، رفتار غیر عادی از علائم آن می باشد.. این تروما معمولا در حین مسابقات رزمی ایجاد می شود.

انواع شکستگی استخوان جمجمه:

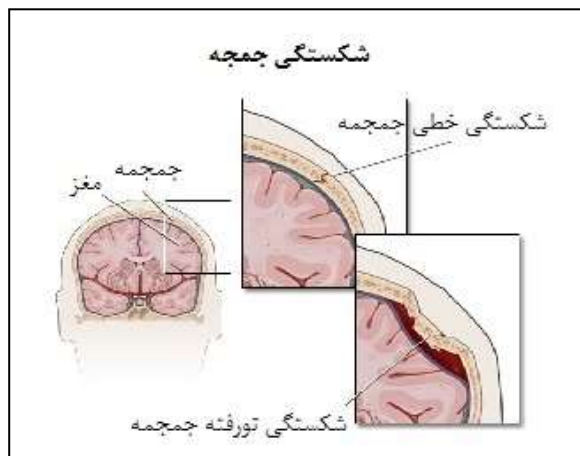
الف) شکستگی خطی (Liner)

ب) شکستگی دپرس

شکستگی است که قسمتی از استخوان جمجمه به داخل فرو رفته و باعث آسیب مغز و لهدگی مغزی می شود.

ج) شکستگی مرکب

که می تواند شکستگی خطی یا دپرس با هم بوجود بیایند و بسیار خطرناک است.



تروما به سر

صدمات وارده به سر جزء جدی ترین شرایطی است که ما با آن روبه رو می شویم. بیمار اغلب گیج یا بیهوش است و این امر ارزیابی وضعیت او را مشکل می کند. مصرف الکل ، مواد مخدر و داروها ارزیابی و تشخیص را سخت تر می کند .

انواع صدمات سر

۱. صدمات اسکالپ (بافت نرم و پوست جمجمه)

این صدمه مانند سایر بافت های نرم بوده و دچار کوفتگی ، بریدگی ، خراشیدگی و کنده شدن می شود. اسکالپ به دلیل داشتن عروق زیاد در اکثر اوقات با خونریزی همراه است. این خونریزی باید با فشار مستقیم کنترل و بعد پانسمان شود .

۲. صدمات جمجمه :

جمجمه به دلیل کره ای و ضخیم بودن به طور کلی در صورت وسیع بودن ترومای وارده دچار تغییر شکل می شود.